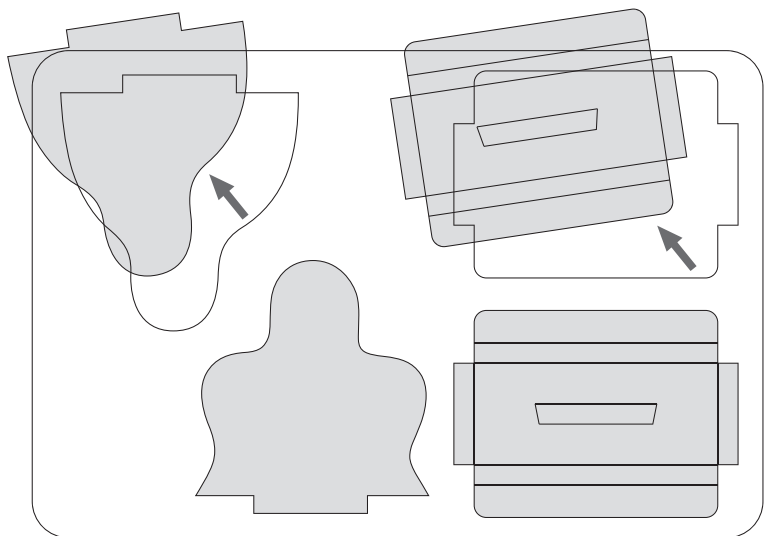


Aマッソ単独ライブ「縦」
DVD初回限定特典

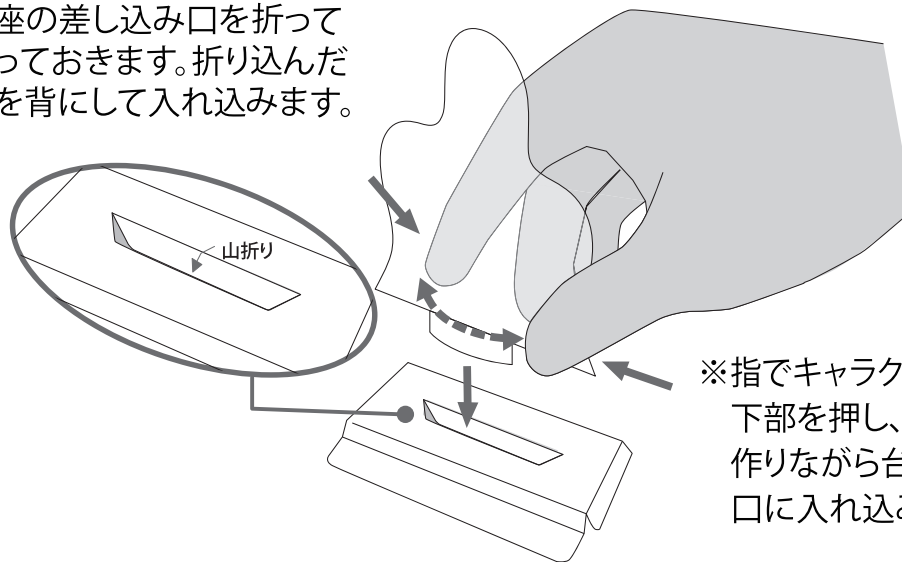
Aマッソ PETスタンド 取説

① シートからパーツを抜きます。



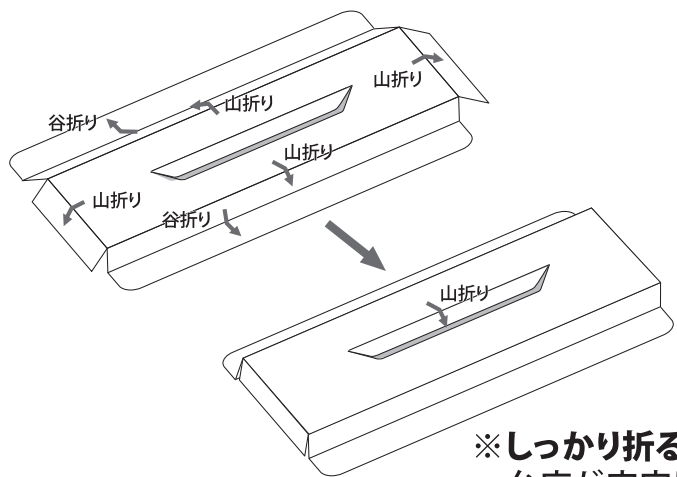
③ キャラクターパーツを台座に差し込みます。

※台座の差し込み口を折って
作っておきます。折り込んだ
方を背にして入れ込みます。



※指でキャラクターの差し込み
下部を押し、**若干の湾曲**を
作りながら台座の差し込み
口に入れ込みます。

② 台座パーツから台座を作ります。



出来上がり

スタンド仕様

※飾って置けます。



モバイル仕様

※キャラクターは
台座から外して
スマホケースなど
に入れていつでも
持ち歩けます。

⑨ 携帯サイズによる

